

Inteligentna automatyka budynkowa

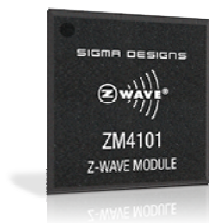
FIBARO[®] SYSTEM

od podstaw ...



Co to jest Fibaro?

- **FIBARO** to pierwszy na świecie tak funkcjonalny *inteligentny system zarządzania budynkiem*.
- **FIBARO** to nowoczesne, *bezprzewodowe* połączenie urządzeń domowych w jedną bezpieczną, oszczędną i dającą komfort sieć, opartą na technologii **Z-Wave**.
- Dzięki **FIBARO** z *dowolnego miejsca na świecie*, poprzez Twój *telefon komórkowy*, komputer lub tablet możesz sterować:



- ✓ *Oświetleniem*
- ✓ *Ogrzewaniem*
- ✓ *Klimatyzacją*
- ✓ *Podlewaniem ogrodu*
- ✓ *Roletami okiennymi*
- ✓ *Bramą wjazdową i garażową*
- ✓ *Wkrótce multimediami*
- ✓ *Innymi urządzeniami elektrycznymi*



- **Z-Wave** to nowoczesny protokół radiowy o częstotliwości 868MHz i zasięgu ok. 30m.
- Komunikacja między elementami jest oparta na sieci **MESH**:
 - ✓ transmisja sygnału na małe odległości, co oznacza oszczędność energii,
 - ✓ każdy komponent systemu jest jednocześnie odbiornikiem i nadajnikiem,
 - ✓ struktura budynku w praktyce nie powoduje zakłóceń w pracy systemu,
 - ✓ sieć **MESH** jest samo naprawialna – pomija uszkodzony moduł,
 - ✓ moduły pamiętają swoje położenie co oznacza, że możemy przenieść system do nowego domu bez konieczności kolejnego programowania.



➤ **Dzięki funkcjonalności systemu FIBARO dodatkowo:**

- ✓ **Oszczędzasz do 30% energii elektrycznej***
- ✓ **Oszczędzasz do 23% energii cieplnej***
- ✓ Oszczędzasz na usłudze montażu – pierwszy na świecie tak funkcjonalny system montowany bez przewodów i dodatkowych pilotów czy specjalnej rozdzielni,
- ✓ Oszczędzasz na tym, że jako jeden z niewielu systemów na świecie może być zamontowany w istniejącym już budynku i nie musi być planowany na początkowym etapie jego budowy,
- ✓ Oszczędzasz na remoncie pomieszczenia – nasz montaż nie ingeruje w infrastrukturę,
- ✓ Oszczędzasz na dodatkowym projekcie technicznym instalacji elektrycznej,
- ✓ Oszczędzasz nie tylko pieniądze ale i czas – montaż w kilka godzin,
- ✓ Oszczędzasz na estetyce – pierwszy na świecie system montowany w puszkach elektrycznych.

*w zależności od ustawień systemu zaprogramowanych przez użytkownika

- *Ciągłe prace nad udoskonaleniem systemu oznaczają dodatkowe korzyści:*
 - Pierwszy system w Polsce pozwalający zarządzać jasnością światła LED,
 - Urządzenia są produkowane zgodnie z normami UE (RoHS, WEEE),
 - Trwają zaawansowane prace nad integracją systemu z RTV i AGD,
 - System umożliwia bezprzewodową kontrolę nad innymi urządzeniami w domu, np. alarmem.



Komfort:

- Łatwa, intuicyjna obsługa,
- System działa z każdym typem klawiszy/włazników,
- Każdy użytkownik może zaprogramować dla siebie nieograniczoną ilość scen,
- Szybka instalacja – montaż kompletnego systemu w domu jednorodzinnym to kilka godzin,
- Zmiana ustawień systemu - dodawanie urządzeń, programowanie scen, edycja nazw scen, urządzeń i pokoi nie wymaga wzywania serwisu, i zajmuje użytkownikowi kilka minut,
- Możliwość umieszczenia najczęściej wybieranych scen na pasku szybkiego uruchamiania, co przyspiesza sterowanie systemem,
- Dzięki sterowaniu przez telefon komórkowy – system zawsze jest przy Tobie.

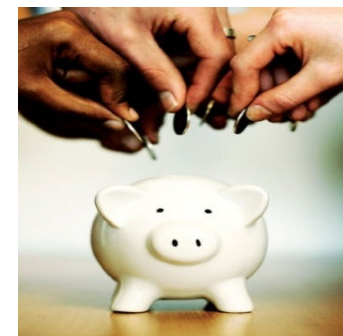


Bezpieczeństwo

- W przypadku pożaru i całkowitego zniszczenia centrali, system będzie nadal działał i wykona zaprogramowane procedury bezpieczeństwa, np. procedura alarmowa – zaleta sieci Mesh oraz funkcji asocjacji urządzeń,
 - Zdalny podgląd z kamer na ekranie telefonu – w każdej chwili sprawdzisz co robią Twoje dzieci np. gdy zostawisz je pod okiem niani,
 - W czasie gdy nie ma Ciebie w domu, system będzie symulował Twoją obecność – sam będzie wykonywał zaprogramowane sceny, tak, że dom będzie sprawiał wrażenie, że ktoś w nim jest,
 - System może być sterowany z dowolnego miejsca na Ziemi,
 - Jesteś informowany powiadomieniami na Twój telefon o różnych zdarzeniach w domu, np. w przypadku zalania wodą, pożaru czy pojawienia się niechcianego gościa.
-

Oszczędność

- System można dowolnie rozbudowywać o kolejne moduły.
Nie trzeba od razu kupować wszystkich urządzeń,
przez co rozkładamy wydatki w czasie,
- Systemem można sterować za pomocą komputera,
dowolnego telefonu komórkowego z ekranem dotykowym,
tableta, iPoda – nie ma konieczności zakupu drogich paneli sterujących,
- Instalacja jest bezinwazyjna – bez kucia ścian, przeróbek, dodatkowych kabli, remontu domu,
- Brak opłat za oprogramowanie – program do HC jest aktualizowany na bieżąco. Klient aktualizuje program kiedy chce, nie płacąc za to.



Do kogo kierujemy System Fibaro?

➤ *Czy zdarza się, że:*

- po wyjściu z domu zastanawiasz się czy wyłączyłeś żelazko albo zgasiłeś światło?
- będąc w pracy zastanawiasz się czy w domu wszystko w porządku?
- chciałbyś mieć możliwość, przed wyjściem z pracy do domu, włączyć zdalnie ogrzewanie w swoim domu bądź mieszkaniu, tak aby nie wchodzić do zimnego pomieszczenia?
- nie chce się Tobie wstawać z kanapy by zgasić światło albo zasłonić roletę okienną?

➤ *Jeśli są to pytania na które odpowiedziałeś twierdząco,*

System Fibaro jest przeznaczony dla Ciebie.

- Dzięki Systemowi Fibaro, każdą z wymienionych wyżej czynności zrealizujesz jednym ruchem palca na wyświetlaczu swojego telefonu albo tabletu.

